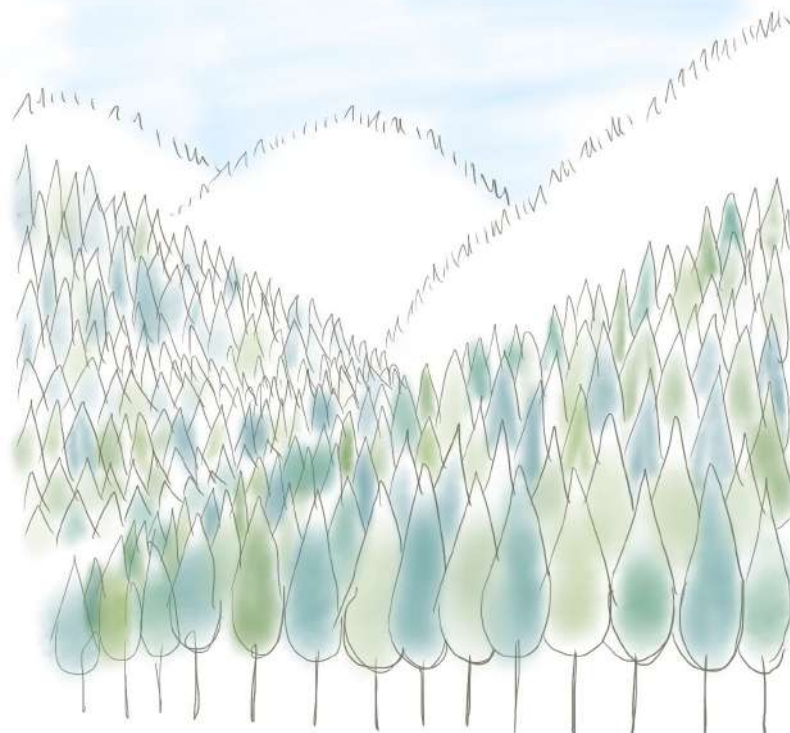


木々へ行こう！ ツアー

～森とまちの繋がりを体感しよう～



森を歩き、森を守る方々のお話をきき、森に包まれながら、
リラックスした時を過ごす、森とまちの繋がりを感じる豊かな時です。
私たちの暮らす『まち』に流れる筑後川の源流のある美しい森
(大分県日田市中津江村)へ、ご一緒しませんか？

● 日時 : 11月16日 土
10:30～16:30

雨天決行 (台風など危険が伴う場合には中止。事前連絡)

集合 10:30 JR日田駅前ロータリー

小型バスにて、田島山業さんの森へ向かいます！

解散 16:30 JR日田駅前ロータリー

* 詳しいスケジュールは、裏面に

- 場所 : 田島山業株式会社 大分県日田市中津江村合瀬3570
- 定員 : 18名 先着順受付 (最小開催人数 8名)
- 参加料 : 7,700円税込 (バス・昼食・コーヒー&クッキー代込み)



● オプション リース作り (500円)
森の恵みをいただき、リースづくり☆
森の記憶をお家に飾りませんか？と



杉の足元に葉わさびも育つ美しい森の中
森林浴しながら散策します☆

山や森とまちをもっと繋ぎたい・・・

そんな共通の思いをもって、育林、木材
提供する山の方々、木材を利用し空間設
計する設計事務所と、木材をふんだんに
使った空間をまちにつくり、利用者に提
供するカフェの3社で協力し、このツアー
を計画しています！

皆さんも一緒に森に繋がりませんか？

【共催】

(森) 田島山業 株式会社

(森とまちの間)

木の和 設計 一級建築士事務所

(まち) work & café Ta-Te

- 問合先 : work & café Ta-Te
tel 092-707-3132(10:00-21:00)
email contact@ta-te.jp

- 申込方法 : Ta-Te HP <https://ta-te.jp/> イベントページ
Ta-Te フェイスブック イベントページ
<https://www.facebook.com/events/639753529886055/>
内にあるGoogleフォームより



Ta-Te の店内には、田島山業の
育てた杉材が沢山使われています！

木々へ行こう！ツア

～森とまちの繋がりを体感しよう～

● スケジュール：11月16日 土

- 10：30 JR日田駅前ロータリー（小型バスに）
- 10：40 出発 田島山業（中津江村）へ
- 11：30 鯛生金山 道の駅にて お手洗い休憩
- 11：40 田島山業にて、山のお話を伺います



田島山業
田島信太郎代表から
山のお話を伺います

- 12：30 山へ移動し 昼食（地元の野菜弁当&地元の果物）
- 13：30 森林浴（丸太の腰掛に座って瞑想や読書など）

& work& cafe Ta-TeとFacetime中継
☆オプション森林の中でリース作り

Ta-Te オリジナルブレンド
& 手作りクッキー



昼食そしてコーヒー
ブレイク森の中で頂
きます☆(雨天の場合
は、室内になります。

- 14：00 Ta-Teブレンドコーヒー&オリジナルクッキーで一息&記念撮影
- 15：00 事務所へ戻り終了の挨拶 日田駅へ出発
- 15：10 鯛生金山 道の駅にて お手洗い休憩
- 15：30 出発
- 16：30 日田駅にて解散

☆雨天決行（台風など危険が伴う場合には中止。前日までに登録いただいたメールにご連絡いたします）

☆当日は、動きやすい服装、防寒着、動きやすい靴（長靴の貸出有）、雨具（悪天候の場合のみ）でお越し下さい

日田駅までJRをご利用の方へ

JR時刻のご案内

【行き 博多→日田】

- ★普通列車 08：12 JR博多駅発
JR鹿児島本線区間快速・荒尾行
- 08：51 JR久留米駅着
- 09：07 JR久留米駅発
JR久大本線・日田行
- 10：17 JR日田駅着

【帰り 日田→博多】

- ★特急列車 16：48 JR日田駅発
JR特急ゆふいんの森4号・博多行
- 18：06 博多駅
- ★普通列車 17：11JR日田駅発
JR久大本線・久留米行
- 18：20 JR久留米駅着
- 18：29久留米駅 発
JR鹿児島本線区間快速・門司港行
- 19：05 博多駅着

日田駅まで車で来られる方へ

駐車場のご案内

- ①駅前駐車場（17区画）
- ②タイムズカーレンタル日田駅前店駐車場
<https://btimes.jp/oita/park/840/>
（WEB予約可能）

せっかくなら日田で一泊いかがでしょうか？

宿泊施設のご案内

- ①日田 旅館 ふぐ 松茸 | 旅の宿 さつき
（日田駅より徒歩2分）
<http://www.satuki.jp/top/>
- ②ひなの里 山陽館（日田駅より送迎あり）
<https://www.sanyokan.com/>
- ③奥日田温泉 うめひびき
（日田駅までの道中にあるため、途中下車可。
日田駅より送迎あり）
<https://www.umehibiki.jp/>